

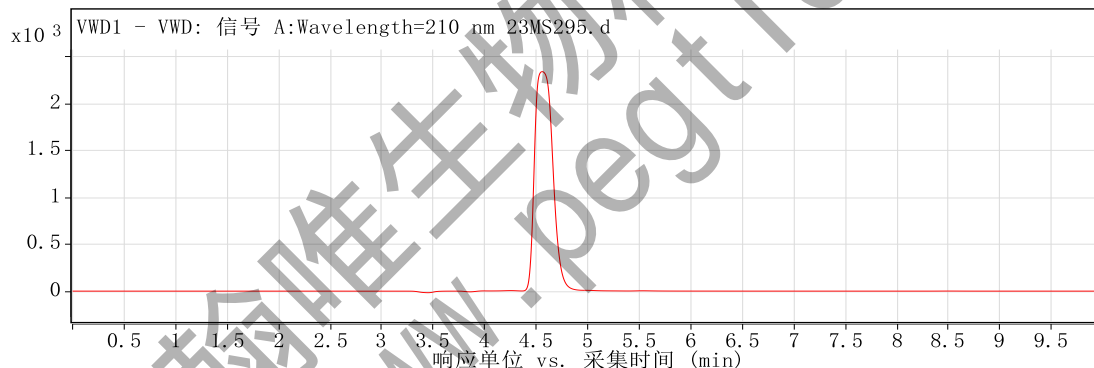
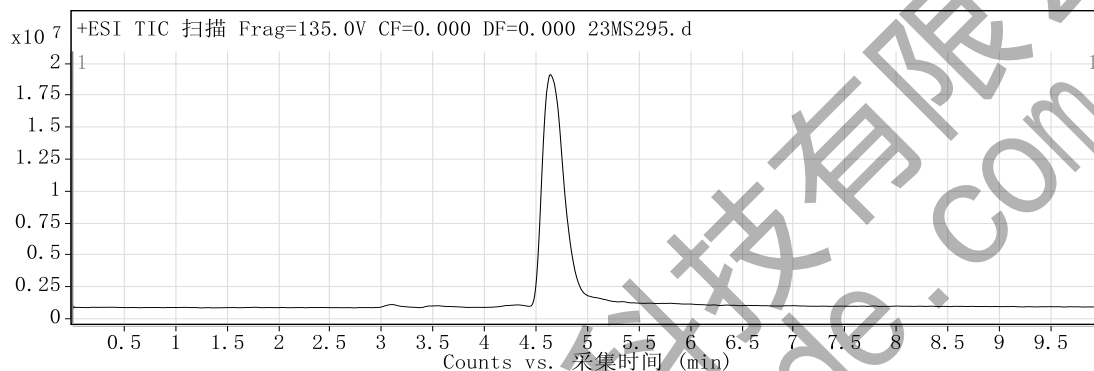
# 定性分析报告

数据文件名称 23MS295.d 样品名称 23MS295 757239-60-4 C222A211101  
样品类型 Calibration 位置 Vial 36  
仪器名称 Instrument 1 用户名 DESKTOP-4G0NUSO\mouxin  
采集方法 通用方法(D泵).m 采集时间 2023/9/19 23:25:45  
IRM 校正状态 Not Applicable DA 方法 Default.m  
注释

设备类型 TandemQuadrupole Sample Group  
Info. Stream Name LC 1  
Acquisition SW 6400 Series Triple  
Version Quadrupole 10.0 (142)

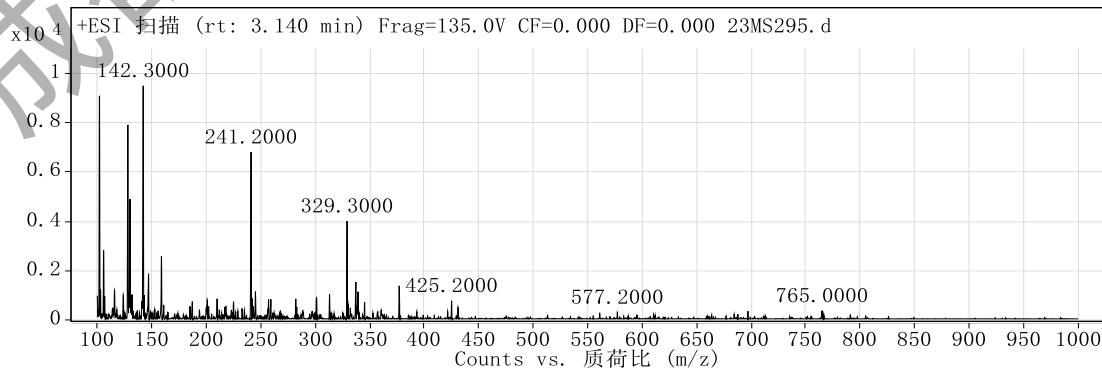
## 用户色谱图

裂解电压 135 碰撞能量 0 电离模式 ESI



## 用户质谱图

裂解电压 135 碰撞能量 0 电离模式 ESI



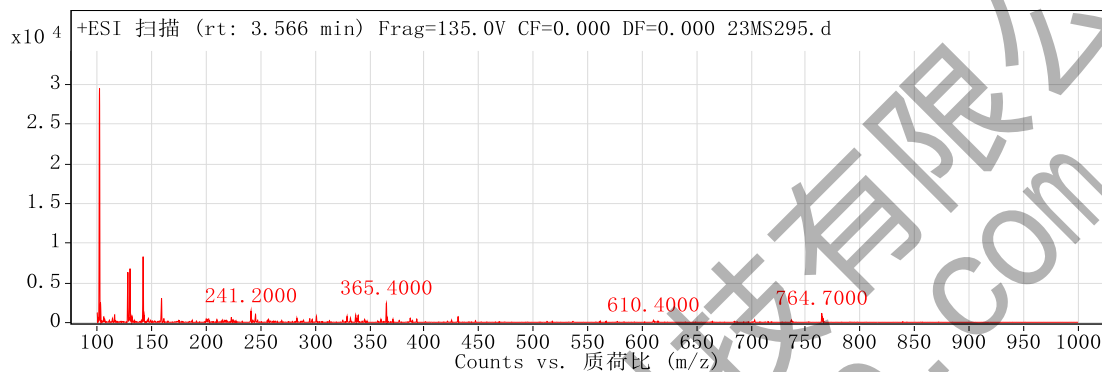
## 峰列表

m/z	丰度
102.1	9083.1

# 定性分析报告

106	2832.5
128.2	7902.96
130.2	4897.44
142.3	9489.38
147.2	1871.6
159	2575.8
241.2	6799.98
329.3	4004.92
337.4	1534.8

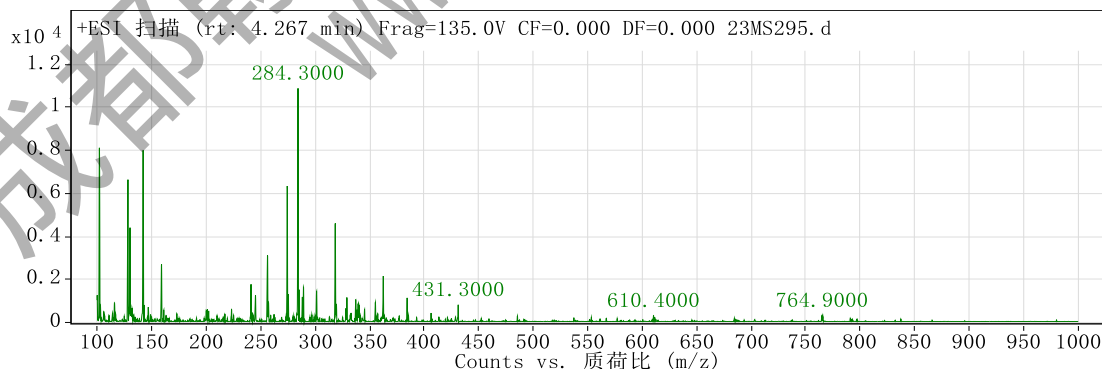
裂解电压 135      碰撞能量 0      电离模式 ESI



峰列表

m/z	z	丰度
102.2		29471.34
103.1	1	2501.96
128.2		6342.14
130.2	1	6796.62
142.2		8304.26
159.1		3056.72
241.2		1467.02
245.3		1024.08
365.4		2442.34
764.7		1153.86

裂解电压 135      碰撞能量 0      电离模式 ESI



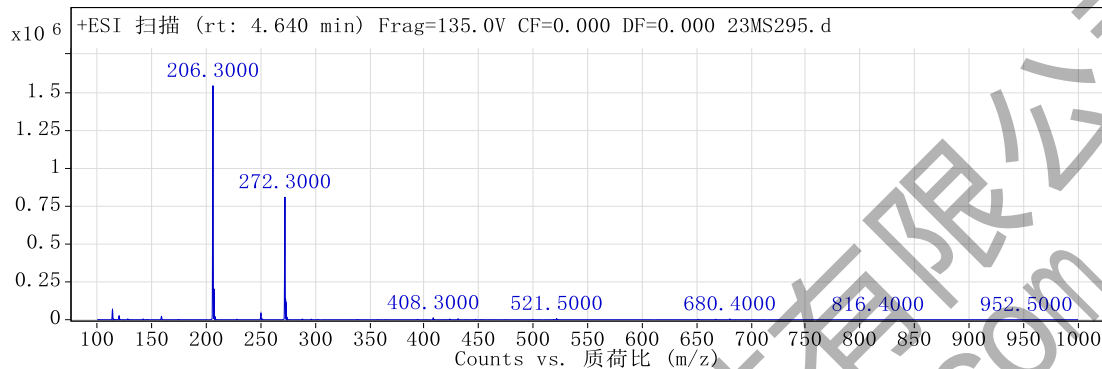
峰列表

m/z	z	丰度
102.1		8121.76
128.3		6641.42
130.2		4409
142.2		8006.82

# 定性分析报告

159.1		2697.54
256.3		3116.42
274.4	1	6343.98
284.3		10889.92
318.5	1	4607.14
362.5	2	2155.42

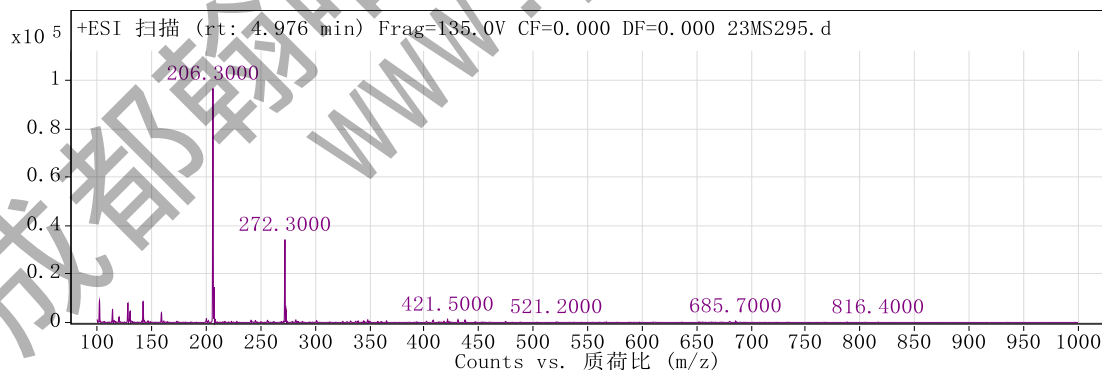
裂解电压 135      碰撞能量 0      电离模式 ESI



峰列表

m/z	z	丰度
114.1		66283.84
120.2		26324.88
159.1		21759.8
206.3	1	1543295.75
207.3	1	203740.89
208.3	1	19482.34
250.3	1	42429.04
272.3	1	809390.06
273.3	1	114819.37
274.3	1	15039.7

裂解电压 135      碰撞能量 0      电离模式 ESI



峰列表

m/z	z	丰度
102.2		9088.32
114.2		5344.84
128.3		7983.54
130.3		4686.16
142.2		8725.12
159		4062.02
206.3		96753.45

## 定性分析报告

207.2		14663.86
272.3	1	34294.92
273.3	1	5408.8

--- 报告结束 ---

成都翰唯生物科技有限公司  
www.peptide.com